

For Earth, For Life
Kubota

M

KUBOTA M5002-SERIE

5-092 – 5-112





Vernieuwend denken is het antwoord op de uitdagingen van vandaag

De uitdagingen voor de landbouwsector worden steeds groter. In moeilijke tijden helpt maar één ding: een nieuwe manier van denken. Alternatieve opties overwegen en slimme beslissingen nemen. Wanneer u de volgende keer een trekker koopt, betekent dat kiezen voor efficiëntie in plaats van imago. Voor een trekker die ook onder constante druk het zware werk effectief uitvoert. Voor een redelijke prijs. Een Kubota, precies het juiste alternatief in deze tijden.



**In moeilijke
tijden heb
je sterke
prestaties
nodig**

Wanneer het steeds moeilijker wordt om succesvol te zijn, wordt het tijd om voor een standvastige aanpak te gaan. Dat betekent onbetwistbare kwaliteit en betrouwbaarheid eisen. Kubota voldoet aan die eisen: met motoren die in moeilijke omstandigheden aan de verwachtingen voldoen. U zult opkijken van de prestaties, het vermogen en de brandstofefficiëntie van deze motoren.

Nieuwe in- zichten in het boerenbedrijf dankzij een wereldspeler

Om een partner te zijn die nieuwe denkwijzen kan stimuleren, zijn een zekere sterkte en ernst vereist. Wist u dat Kubota een mondiaal, snelgroeiend bedrijf voor de professionele landbouwsector is? Kijk gewoon even naar de stappen die de afgelopen jaren zijn gezet. Verbaasd?

2012

Kubota neemt Kverneland Group over.

2014

Opening van de nieuwe tractorenfabriek in Frankrijk.

2015

Marktintroductie van de M7001 serie en het Kubota werktuigen programma.

2016

Kubota breidt zijn leveringsprogramma voor werktuigen uit met de overname van Great Plains.

2020

Marktintroductie van de gloednieuwe M6002 serie.



Een toekomstgericht portfolio eindigt niet bij trekkers

De behoeften in de landbouw zijn niet alleen groot, maar ook uitgebreid en divers. Gelukkig heeft Kubota precies de juiste oplossing voor elke taak, uit één bron. Met een enorm assortiment werktuigen op de markt en de ISOBUS-techniek van Kubota vindt u in ons een partner die vooruitdenkt en meer mogelijk maakt. Alle machines en processen zijn perfect op elkaar afgestemd en garanderen de hoogste kwaliteit en efficiëntie, om niet te spreken van toekomstige levensvatbaarheid.

M5002: de slimme doorzetter

De Kubota M5002 is de slimme doorzetter van zijn klasse – deze uiterst wendbare professionele trekker bewijst dat ware grootheid van binnen komt. Met zijn krachtige motor, uitstekende transmissie, hoge bodemvrijheid en bijzonder eenvoudige bedieningsorganen wordt hij snel een onmisbare factor in de dagelijkse werkzaamheden. Benut zijn geweldige inzet en klaar uw zware werkzaamheden snel.

Cab models



ROPS models



Uiterst krachtig

De 4-cilinder motoren van 95 en 113 pk (ECE R 120) hebben een verrassend betrouwbaar vermogen en een hoge efficiëntie.

Geweldig milieuvriendelijk

Vanzelfsprekend voldoet de V3800 motor aan de strenge eisen van de laatste emissienorm fase Stage V.

Ongelooflijk comfortabel

De M5002 schakelt eenvoudig en comfortabel dankzij de 36 versnellingen vooruit en 36 achteruit.

Enorm wendbaar

De portaalvooras met zijn stuurhoek van 55° en hoge bodemvrijheid maken de M5002 uiterst behendig en wendbaar.

Verrassend comfortabel

De comfortabele ruime cabine heeft een optimaal panoramisch zicht. Omdat alle bedieningselementen hun eigen plaats hebben, gaat er geen beweging verloren.

Indrukwekkend nauwkeurig

De M5002 is veel meer dan gewoon een trekker. Dankzij de ombouwset met ISOBUS-aansluitingen en de Kubota-werktuigen, is deze trekker het antwoord op alle uitdagingen. En met zijn mogelijkheden voor precisielandbouwoplossingen bespaart hij tijd en geld.

Toonaangevende technologie onder de motorkap

Een trekker zoals de Kubota M5002 is ontworpen voor verschillende taken die een uitstekende manoeuvreerbaarheid vereisen, evenals de veeleisende bediening van werktuigen met aftakasaandrijving. Dankzij zijn ingenieuze motortechnologie kan de M5002 die taken met gemak aan, terwijl hij tegelijkertijd milieuvriendelijk is.

Krachtig, betrouwbaar, schoon en stil: de V3800-viercilindermotoren in de twee modellen van de M5002-serie, de M5-092 en de M-5112, maken indruk met hun beproefde, betrouwbare prestaties en hogere efficiëntie, terwijl ze ook goed zijn voor het milieu. Dat is mogelijk dankzij de wereldwijd toonaangevende dieselmotortechnologie van Kubota.

Deze combinatie maakt het verschil!

Het common-railsysteem (CRS) optimaliseert de verbranding, wat resulteert in een duurzame en stille motor. Kubota is de eerste trekkerfabrikant die een common-rail inspuitstelsel gebruikt, samen met een SCR-katalysator, AdBlue®, watergekoelde uitlaatgasrecirculatie (EGR), een dieselpartikelfilter (roetfilter) en een dieseloxidatiekatalysator (DOC). De combinatie van deze toonaangevende technologie zorgt voor uitstekende prestatiewaarden met een geoptimaliseerde brandstofefficiëntie. Het spreekt vanzelf dat de V3800-motor met 16 kleppen voldoet aan de strenge eisen van de nieuwste Euro Stage V-emissienormen.

Een voor vermogen en koppel geoptimaliseerde motor

Met de nieuwe motoren voor de M5002 heeft Kubota het vermogen en de koppelstijging, terwijl tegelijk het motortoerentalniveau werd verlaagd. De trekker werkt nu stiller en wordt gekenmerkt door een grotere slijtvastheid en een lager brandstofverbruik.

Nuttige toerentalregeling

De motoren zijn ook uitgerust met een nieuwe elektronische toerentalregelaar om het toerental van de motor te regelen. Zodra het systeem is geactiveerd, blijft het toerental constant, zelfs wanneer de behoefte aan vermogen varieert. Daardoor kunnen werktuigen met aftakasaandrijving efficiënter werken.

Uw trekker besturen gaat ongetwijfeld gepaard met een aantal terugkerende taken, zoals bepaald werk dat moet worden uitgevoerd door middel van aftakasaandrijving. Dat is waar het geïntegreerde toerentalgeheugen om



Wist u dat ...

Wist u dat Kubota zijn eigen motoren produceert, en dat Kubota wereldwijd marktleider is voor industriële dieselmotoren tot 100 pk? U zult wellicht verbaasd opkijken als u verneemt onder welke motorkap er Kubota-motoren aan het werk zijn. Topkwaliteit en efficiëntie zijn de belangrijkste ingrediënten van dit succes.

de hoek komt kijken. U kunt elke instelling terugroepen door gewoon op een knop te drukken. Zonder verdere aanpassingen bent u startklaar.

Onderhoud op een snelle, gemakkelijke en efficiënte manier

Omdat we weten dat u belangrijkere zaken te doen hebt dan veel tijd te besteden aan onderhoud, hebben we ervoor gezorgd dat de M5002 ook hier de norm bepaalt. De motorkap uit één stuk van de trekker klapt ver open, waardoor alle onderhoudspunten vlot en ongehinderd bereikbaar zijn. Brandstof tanken is net zo eenvoudig als onderhoud plegen. De dieseltank van 105 liter en de AdBlue®-tank van 12,3 liter kunnen veilig en gemakkelijk worden gevuld vanaf de grond.



Gemakkelijk naar een hogere versnelling schakelen

Dankzij de gebruikersvriendelijke transmissie van de M5002 kan er bijzonder vlot en gemakkelijk van versnelling worden veranderd. Met 36 vooruit- en 36 achteruitversnellingen voldoet deze transmissie aan alle eisen, van werk op het veld en op grasland tot groentebedden.

Direct en vlot van versnelling veranderen

De transmissie van de M5002 blijft niet achter bij de motor wat prestaties betreft. Met zes gesynchroniseerde versnellingen met Dual Speed-technologie in drie groepen kunt u kiezen tussen 36 vooruit- en 36 achteruitversnellingen. Dankzij de transmissie kunt u direct en uiterst vlot van versnelling veranderen.

De juiste versnelling voor elke taak

Met slechts één versnellingshendel levert de volledig gesynchroniseerde transmissie het vermogen en de efficiëntie die u nodig hebt voor het dagelijkse werk. Of het nu om snelle en zuinige transportritten, snelle taken op grasland of nauwkeurig werk op het veld gaat, de transmissie is optimaal afgestemd op elke taak. Zelfs groentetelers zijn er zeker van dat ze de juiste versnelling vinden in de standaard kruipgroep.

Gevoelige en precieze hydraulische omkeerinrichting

De aandrijfkoppeling kan bijzonder nauwkeurig worden bediend om machines te koppelen. Voor dergelijke trage manoeuvres kunt u het koppelingspedaal gebruiken om een hydraulisch ventiel te bedienen dat de koppeling vlot en precies inschakelt. Dit zal de bediening eenvoudiger en minder vermoeiend maken.

Tegelijkertijd snel rijden en brandstof besparen

De transportgang van de transmissie van de trekker houdt het motortoerental laag dankzij de overdrivetechnologie voor ritten met hoge snelheid. Deze 40-ECO-transmissie brengt u snel naar uw bestemming en bespaart tegelijkertijd brandstof.

Gemakkelijk van richting veranderen

Met de elektrohydraulische omkeerhendel van de Kubota M5002 kunt u sneller en gemakkelijker dan ooit van richting veranderen, zonder dat u de koppeling moet gebruiken. Beweeg de hydraulische omkeerinrichting even naar voren en naar achteren.



Wist u dat ...

Wist u dat Kubota in Europa jarenlang leider is op het gebied van bouwmachines en compacte trekkers? U zult zien dat dezelfde ervaring en sleutels tot succes worden toegepast op de professionele landbouwmarkt.

De omkeerhendel is gemakkelijk bereikbaar aan de linkerkant van het stuur. De trekker hoeft niet helemaal stil te staan om van richting te veranderen. Wanneer u met de voorlader werkt, waarbij u vaak heen en weer moet bewegen, is het een echte zegen dat u van richting kunt veranderen zonder telkens de koppeling te moeten indrukken. Verhoogde productiviteit gegarandeerd.

Veiligheid in de trekker

Kubota plaatste de parkeervergrendeling afgezonderd van de versnellingspook in de M5002. Door op een knop te drukken, kunt u de rem snel inschakelen en weer uitschakelen.





Een sterke partner: tilt zware lasten met gemak

Het hydraulische vermogen en het hefvermogen van de M5002 spreken voor zich. De trekker kan gemakkelijk een combinatie van een schijvenmaaier vooraan en achteraan heffen. U krijgt dingen echt in beweging, letterlijk.

Moeiteloos 3-puntsaanbouwwerktuigen heffen

Dankzij de krachtige 3-puntshefinrichting van categorie II kan de M5002 gemakkelijk zware werktuigen heffen. Verschillende machines kunnen snel en eenvoudig aan- en afgekoppeld worden. In combinatie met de opvallend krachtige 3-puntshefinrichting kunt u zelfs de meest uitdagende taken met hoge efficiëntie aan.

Hef indien nodig gemakkelijk en krachtig zware lasten. De hydrauliek van de M5002 is uiterst krachtig en reageert snel. Hydraulische cilinders die aan de buitenzijde zitten voor eenvoudig onderhoud, vergroten het hefvermogen. De hydraulische pomp heeft de capaciteit om een zowel snelle als doeltreffende bediening van de hef te garanderen en daarbij de productiviteit en de prestaties te verbeteren. De standaarduitrusting omvat twee ventielen en een extra hydraulische ventiel met of zonder volumeregeling als optie.

Geoptimaliseerde machinebediening

Het systeem voor de bediening van de hefinrichting van de M5002 maakt een optimaal gebruik van getrokken werktuigen mogelijk. De positieregeling bedient de vastgemaakte uitrusting los van het vereiste tractievermogen. De trekkrachtregeling regelt op haar beurt het tractievermogen dat is vereist voor de machine en reageert automatisch op een andere bodemgesteldheid om een constante tractie aan te houden. Beide regelmethodes kunnen ook samen worden gebruikt in een trekkrachtmix.

Bijzonder efficiënt werken met de aftakas

Of u nu gras maait, balen perst of sproeit, u kunt altijd rekenen op de autonome aftakas bij 540 of 540 Eco omw/min, waar en wanneer ook. De aftakasrem wordt automatisch ingeschakeld wanneer de aftakas wordt uitgeschakeld, waardoor de werktuigen veilig tot stilstand komen. De aftaskoppeling kan elektro-hydraulisch worden in- en uitgeschakeld terwijl hij in werking is. Hierdoor worden taken zoals maaien of hooien nog efficiënter. Op verzoek kan de trekker ook worden uitgerust met een 1,000 omw/min aftakas.



Wen aan veel ruimte

De Ultra Grand Cab II van de Kubota M5002 biedt meer ruimte dan je zou verwachten voor de meeste trekkers in deze vermogensklasse. De comfortabele cabine biedt niet alleen een uniek gevoel van ruimte, maar garandeert ook een aangename omgeving aan de binnenzijde en een uitstekende panoramische zichtbaarheid. Klim erin en voel u op uw gemak. In combinatie met de nieuw ontworpen motorkap biedt de M5002 een uitstekend zicht in alle richtingen.

De cabine van de trekker is voor een groot deel van de dag uw "mobiele kantoor". Kubota weet hoe belangrijk een aangename werkruimte is. Daarom werd de Ultra Grand Cab II van de M5002 ontworpen om u te helpen uw taken uit te voeren met een maximum aan comfort en efficiëntie. Met standaarduitrusting zoals airconditioning en een dakraam met zonneklep biedt deze cabine het hele jaar door groot comfort en hoge productiviteitsniveaus.

Gemakkelijk en handig in- en uitstappen

Gemak en comfort beginnen bij de deuren. De grote, doorlopende glazen deuren van de M5002 gaan breed open en zorgen ervoor dat u veilig en ongehinderd aan beide zijden kunt in- en uitstappen, ideaal wanneer u vaak in en uit de trekker bent. Het vlakke platform, perfect geplaatste pedalen en het grote dakraam ondersteunen dit concept en zorgen voor royaal veel hoofd- en beenruimte.

Duidelijk zicht op alle zijden

Er zijn in deze klasse bijzonder weinig cabines die een dergelijke uitstekende zicht op de werktuigen en de onmiddellijke werkomgeving bieden. Het begint met het feit dat Kubota de cabine heeft uitgerust met gebogen



glas. Dat zorgt niet alleen voor minder verblindend licht, maar het glas biedt ook een gevoel van ruimte en indrukwekkende zicht in alle richtingen: de royale glazen oppervlakken, smalle cabine-stijlen en een elegant aflopende motorkap dragen daar allemaal toe bij, net zoals de uitlaatpijp die aan de zijkant van de cabine is geplaatst. Dankzij de volledig glazen deuren hebt u ook een bijzonder goed overzicht van de frontwerktuigen.

Altijd onder controle, zelfs 's nachts

Er is nu een hoogwaardig LED werkverlichting pakket beschikbaar. Hierdoor profiteert u van een betere zicht in het donker en bij langere werkdagen.





Comfortabele zithouding gegarandeerd

Stel de bestuurdersstoel af naar uw voorkeur. Met zijn hoge rugsteun en verstelbare armsteunen wordt deze stoel gekenmerkt door luxe en comfort, en maakt hij geconcentreerd werk op het veld en in het landbouwbedrijf mogelijk zonder vermoeid te raken. Natuurlijk is de M5002 ook verkrijgbaar met een stoel met luchtvering, voor een nog groter rijcomfort.



Veel ruimte voor de passagier

Er is ook een comfortabele bijrijdersstoel, welke wordt aangeboden als optie. Als de bijrijdersstoel niet nodig is, kan deze eenvoudig worden neergeklapt om meer plaats te maken.

Een geweldig klimaat het hele jaar door

De M5002 biedt een volledig klimaatcomfort. De standaard airconditioning en het standaard verwarmingssysteem onder de bestuurdersstoel voldoen aan uw persoonlijke klimaatvoorkeuren. Dankzij het gebogen glas en de slim geplaatste ventilatie-openingen op de stuurkolom circuleert de lucht optimaal door de cabine. U kunt het hoofd koel houden op warme zomerdagen en het aangenaam warm hebben op koude ochtenden. Voor uw gemak kan uw Kubota-dealer een optionele elektrische ruitverwarmingsset installeren in de M5002. Daardoor krijgt u een duidelijk zicht naar achter, zelfs bij slechte weersomstandigheden.

Praktisch dakraam met zonneklep

Het standaard glazen dakraam zorgt voor nog meer licht in de cabine. Het dakraam is in het bijzonder nuttig wanneer u bijvoorbeeld werkt met een volledig omhoog gebrachte voorlader of met een palletvork. U hebt een uitstekend zicht op de werktuigen die op de voorlader zijn gemonteerd, zonder dat u uw comfortabele stoel moet verlaten. Als u wordt verblind door de zon wanneer u op het veld werkt of tijdens transportritten, zal dat niet lang duren: de intrekbare zonneklep bedekt het glazen dakraam om de zon op afstand te houden.

Het comfort dat de Ultra Grand Cab II biedt, staat op één lijn met het uitstekende zicht. De comfortabele bestuurdersstoel en het geperfectioneerde airconditioningsysteem in de cabine zorgen voor de beste omstandigheden voor lange, aangename uren op de trekker. Oordeel zelf! U wordt vriendelijk uitgenodigd voor een lange, ontspannen werkdag.



U zult het stuur met plezier in handen nemen in de M5002

Het bedieningsconcept van de Kubota M5002 is ontworpen voor productief werk en een goede ergonomie. Daardoor kunt u zich ten volle concentreren op de uit te voeren taken, en optimale resultaten behalen terwijl u ontspannen blijft. Een verstelbaar stuur.

Wist u dat ...

Wist u dat Kubota producten vervaardigt in zeven Europese landen? Dicht bij de markt zijn staat centraal in de filosofie van het bedrijf. Elke fabriek voldoet aan dezelfde hoge Japanse kwaliteitsnormen, ongeacht of ze in Duitsland, Frankrijk of Japan is gevestigd.



Het handige stuur kan naar voor worden gekanteld wanneer u de cabine verlaat. Als u terug in uw stoel gaat zitten, kunt u het stuur opnieuw in de startpositie zetten. Druk gewoon op een pedaal. Kubota heeft de hoek van het stuur geoptimaliseerd, waardoor u een beter zicht op het instrumentenbord hebt en zicht naar voor.

Functioneel platform voor hogere efficiëntie

Bij dagelijks gebruik telt elke beweging. Kubota heeft om die reden de cabine van de M5002 opnieuw ontworpen voor een betere ergonomie. Bijna alle centrale bedieningselementen bevinden zich precies waar ze thuishoren: ergonomisch gerangschikt aan de rechterzijde naast de bestuurdersstoel voor vlotte toegang. U zult de duidelijke rangschikking en de intuïtieve bediening ervan waarderen. Dit biedt u de mogelijkheid om de werktuigen met precisie te bedienen en voorladerwerk met groter gemak te doen, terwijl u minder handelingen hoeft uit te voeren. Uw werkdag zal met andere woorden efficiënter worden.

De bedieningselementen in het plafond van de cabine zijn ook eenvoudig te bereiken en regelen. Ze zijn geïnspireerd op de bedieningselementen van een personenwagen, intuïtief te gebruiken en zitten niet in de weg.

Al het belangrijke in één oogopslag

Nauwkeurige informatie in één oogopslag is het basisprincipe van het nieuwe, duidelijk vormgegeven instrumentenborddisplay van de M5002. Eenvoudig te lezen en met hetzelfde design als zijn "grote broers", de Kubota M7003 en de Kubota M6002; alle belangrijke bedrijfsgegevens worden u in een handomdraai ter beschikking gesteld.

Ruimschoots voldoende opbergruimte

Hebt u ruimte nodig voor uw thermosfles, bekertje, notitieboekje, enz.? Neem ze mee! De M5002 biedt veel opbergruimte.





Een verademing voor uw werk

Er zijn verschillende redenen waarom u misschien zonder een cabine op de trekker wilt werken: Als u vaak op en af moet stappen, heeft u een nog beter zicht rondom nodig, of werkt u gewoon graag in de open lucht. De beugel versie van de M5002 geeft u dat allemaal, inclusief de excellente technologie van de trekker.

Een trekker heeft vaak geen cabine nodig. Dat is waar de de beugel versie van de M5002 de ideale keuze is. Deze trekker, met zijn open platform en veiligheidsbeugel, maakt het mogelijk om snel aan beide zijden op en af te stappen dankzij zijn vlakke vloer en de afwezigheid van deuren. Kubota heeft deze trekker uitgevoerd met een elektrohydraulische omkeerinrichting voor 18 versnellingen voor- en achteruit, welke heel soepel kunnen worden geschakeld.

Waterdichte bedieningselementen

Net als bij de cabine versie van de M5002 zijn alle bedieningselementen ergonomisch gepositioneerd aan de rechterkant van de bestuurder, het enige verschil is dat ze bij een de beugel versie waterdicht zijn. Daar kun je op vertrouwen, zelfs in de stromende regen!

Geluidsarme bedrijfsvoering

Ondanks zijn open ontwerp is deze versie van de M5002 aangenaam stil. Wanneer er urenlang wordt gewerkt zult u dit aan het einde van de dag zeker waarderen.



Ongeëvenaard zicht rondom

Voor veel taken is een onbelemmerd zicht noodzakelijk, bijvoorbeeld bij het uitvoeren van lastig voorladerwerk. Deze trekker biedt u rondom 360° zicht in alle situaties. Niets beperkt uw zicht. Dit wordt ook gegarandeerd door het nieuw ontworpen dashboard, dat een optimaal zicht mogelijk maakt naar de voorzijde.

In hoogte verstelbare veiligheidsbeugel

De beugel versie van de M5002 heeft een in hoogte verstelbare veiligheidsbeugel. U hoeft alleen maar twee gemakkelijk toegankelijke pennen te verwijderen en u kunt de hoogte van de beugel aanpassen aan uw individuele behoeften dit met behulp van een hydraulische gasveer. Dit kan een groot voordeel zijn wanneer u op uw boerderij zeer lage staldeuren heeft. Hier kan de M5002 de trekker voor in uw stal zijn.

Mag het nog wat meer zijn?

Wat de manoeuvreerbaarheid betreft, valt de Kubota M5002 in de buitencategorie. Daar kunt u telkens als het echt krap wordt, het bewijs van zien. De trekker scoort ook bonuspunten voor tractie en bodemvrijheid, nog meer overtuigende redenen om voor de Kubota M5002 te gaan.

Wist u dat ...

Gonshiro Kubota richtte het bedrijf op omdat hij niet langer kon aanzien dat mensen stierven door vervuild water te drinken. Hij begon met het vervaardigen van producten die voor schoon water konden zorgen. Sindsdien hebben we verschillende producten aangeboden die de leefomstandigheden van de mensen en de samenleving helpen verbeteren. Dat is waar "For Earth For Life" voor staat.



De vooras met kegelwielaandrijving maakt de M5002 uiterst manoeuvreerbaar, met een buitengewone stuurhoek van 55°. Dat zorgt ervoor dat de trekker is voorbestemd voor taken in krappe ruimten. Kubota gebruikt al meer dan 30 jaar voorassen met kegelwielaandrijvingen. Terecht, want deze combinatie is niet alleen verantwoordelijk voor de bijzonder korte draaicirkel, maar maakt het ook mogelijk om het gebruik van onderhoud intensieve kruiskoppelingen te schrappen.

Buitengewoon voorzichtig

Dankzij de vooras biedt de M5002 een hoge bodemvrijheid die moeilijk te vinden is in deze klasse. Gevoelige gewassen worden dus voorzichtiger behandeld, wanneer de trekker erover rijdt. Hetzelfde geldt bij het maken van hooi of stro, aangezien grote zwaden onbeschadigd blijven.

Enorm tractievermogen

Wanneer betrouwbaar tractievermogen cruciaal is bij een uitdagende bodemgesteldheid, kunt u rekenen op de standaard vooras met sperddifferentieel van de M5002. Die zorgt voor een gelijkmatige rijsnelheid, zelfs bij slip. Bovendien kunnen er zwaardere lasten worden getrokken en is er meer grip beschikbaar voor laadtaken.

De slip wordt geregeld tijdens het nemen van bochten. Op een moeilijk terrein kunt u daarnaast de achterdifferentieelvergrendeling inschakelen.



Remmen gaat makkelijk

Alle M5002's zijn uitgerust met dubbele remleidingen om in moeilijke omstandigheden, zoals een zware aanhangwagen, uitstekende prestaties te garanderen. De M5002 is ook uitgerust met meervoudige schijfremmen in een oliebad. Voor deze remmen hoeft er minder kracht te worden uitgeoefend op het pedaal, wat op zijn beurt u het leven makkelijker maakt. Zelfs bij terugkerende zware werkomstandigheden blijven ze sterk presteren en behouden ze hun remkracht.

Vierwielaandrijving eenvoudig in- en uitgeschakeld

Schakel de vierwielaandrijving in en uit door gewoon op een knop te drukken. Het beste is dat de trekker niet tot stilstand moet worden gebracht, zelfs niet wanneer u van het veld overgaat op de weg. Dat bevordert uw productiviteit en een ledlampje geeft de momentele status weer. Wanneer de rem wordt ingedrukt, wordt de vierwielaandrijving automatisch ingeschakeld voor een betere remkracht.



Koppel de voorlader
zonder gereedschap
aan en af

Goed zicht naar voren
en naar boven

Trekker en voorlader: uit één bron, perfect compatibel

M5002 plus LA1854 zorgt voor een winnende formule voor perfecte compatibiliteit tussen de trekker en de voorlader. Beide zijn afkomstig uit dezelfde bron: Kubota. U kunt er zeker van zijn dat alles optimaal is afgestemd. Oordeel zelf, in echte omstandigheden in uw eigen landbouwbedrijf.

De modern ontworpen motorkap biedt een geweldig zicht op de voorlader of het frontwerktuig. Zo hebt u een overzicht en kunt u veilig werken. Wat de veiligheid betreft, zorgen de slangbreukventielen ervoor dat de voorlader zelfs bij verlies van hydraulische druk op zijn plaats blijft.

Snelkoppelingen die hun naam alle eer aandoen

Of u nu met een mestvork, een palletvork, een balenvork of een grijper moet werken, elk van die werktuigen kan snel worden aan- en afgekoppeld van de voorlader uit de M-serie. De standaard eurosnelkoppeling wordt overal gebruikt waar er eurobevestigingspunten zijn bevestigd, zware lasten worden gehanteerd en een groot hefvermogen is vereist. Met de optionele Kubota-snelkoppeling kunt u de vier of zes hydraulische leidingen allemaal tegelijk aansluiten en net zo makkelijk loskoppelen.

Groot comfort voor de bestuurder

Het trillingsdempende KSR-systeem (KSR = Kubota Shockless Ride)

vermindert de schokken die worden ervaren door de bestuurder aanzienlijk, en welke zich bijvoorbeeld kunnen voordoen wanneer er op hobbelig terrein wordt gewerkt of tijdens lange transportritten. Deze functie kan worden geregeld of in- en uitgeschakeld met behulp van het bedieningselement onder de KSR-klep.

U kunt de voorlader bedienen met de eenvoudig te bereiken kruishendel op het rechterpaneel van de M5002. Werken met de voorlader kan voortaan snel en efficiënt plaatsvinden.

U hoeft geen gereedschap te gebruiken om de voorlader aan- en af te koppelen

U kunt de voorlader vastmaken en verwijderen zonder gereedschap te gebruiken. Dankzij de geïntegreerde steunen en twee aansluitpennen is dat een koud kunstje. Er zijn twee voordelen: naast de hogere productiviteit wordt het toepassingsbereik van de trekker ook vergroot.

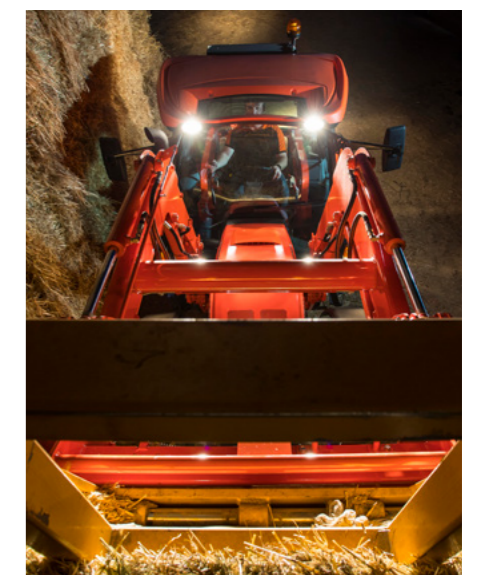
De Kubota LA1854-voorlader heeft verschillende opties, waaronder vast

Wist u dat ...

Wist u dat Kubota niet alleen een van de meest bekende merken in de top-50 in Japan is, maar ook een van de grootste trekkerfabrikanten ter wereld? In 2014 alleen al produceerde Kubota meer dan 180,000 trekkers.



Of u nu met een mestvork, palletvork, balenvork of grijper moet werken – ze kunnen allemaal gemakkelijk aan en af worden gekoppeld van de LA1854-voorlader.



Tijd is geld; bespaar beide met de M5002

In de landbouwsector is niets voor niets. Dat is vandaag meer dan ooit waar. Met de ISOBUS-oplossingen voor retrofitting en precisielandbouwoplossingen voor de M5002 kunt u op een efficiënte, nauwkeurige en voordelige manier pesticiden, kunstmest en zaden aanbrengen. De trekker- en productiebedrijfsmiddelen zijn voorzien op optimaal gebruik.



Wist u dat ...

Wist u dat Kubota een ISOBUS-pionier is? Het Kubota-bedrijf Kverneland Group heeft de ISOBUS-technologie uitgevonden. Kubota zet binnen de industrie trouwens ook de toon op het gebied van AEF-certificeringen.



De M5002 kan worden uitgerust met retrofitkits, wat betekent dat uw M5002 een ISOBUS-trekker wordt waarmee u elk ISOBUS-werktuig op de markt zonder beperking kunt gebruiken. Zo bespaart u tijd en geld, waardoor u zonder stress uw werk kunt doen.

ISOBUS in de trekker

De terminals zijn ISOBUS-gecertificeerd. Dankzij het aansluitstuk kunnen de ISOBUS-apparaten in de cabine worden weergegeven op de IsoMatch Tellus-monitor van 12 inch of de IsoMatch Tellus Go-monitor van 7 inch. Alle apparaatinstellingen kunnen worden bekeken via het touchscreen bij uw stoel en u kunt de monitors naar wens afstellen.

De twee bedieningsterminals zijn gecertificeerd volgens ISO 11783, de ISOBUS-certificering voor trekkers en apparaten. Er kunnen maximaal vier camera's worden weergegeven op één monitor. Op de terminals bevindt zich een aantal snelschakelaars waarmee u snel en eenvoudig van het ene scherm naar het andere kunt schakelen. Op de IsoMatch Tellus van 12" worden twee

verschillende schermen tegelijk getoond, dat wil zeggen twee soorten informatie of zelfs twee verschillende ISOBUS-werktuigen.

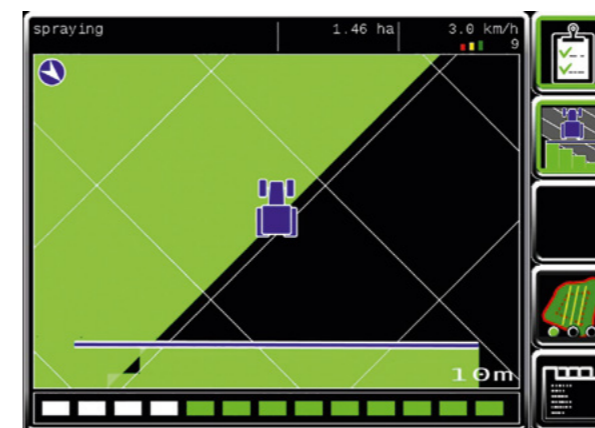
Uitgebreide assistentie

Naast de ISOBUS-terminals kan er een ledregelbalk worden gebruikt voor handmatige besturing en om de precisie van de M5002-trekker te verhogen.

Efficiënt gebruik van bedrijfsmiddelen

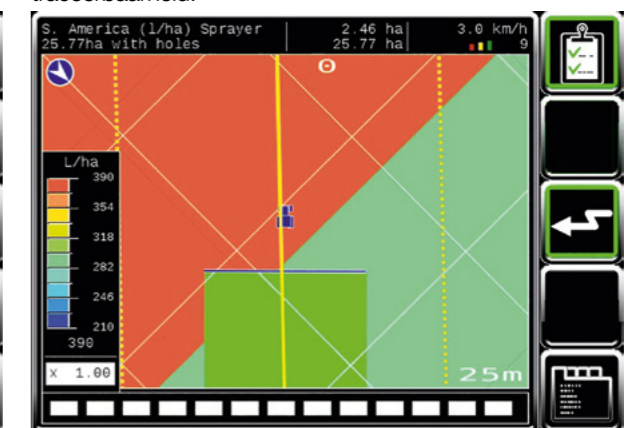
De in de Kubota-terminals geïntegreerde GEOCONTROL-functie biedt u samen met een GNSS-ontvanger de mogelijkheid om de zoneregelingfunctie en/of de functie voor variabele snelheid te gebruiken. Die functies kunnen worden gebruikt met ISOBUS-werktuigen, bijvoorbeeld precisiezaaimachines, strooiers of sproeiers. Ze besparen kosten en bedrijfsmiddelen door overlap te verminderen en tijd, kunstmest en zaad te besparen.

Alle taken die met de terminals worden uitgevoerd, kunnen allemaal worden geëxporteerd voor een perfecte traceerbaarheid.



Sectieafsluiting:

Met de automatische sectieafsluitinglicentie kan het werktuig het openen en sluiten van de zones zelf regelen. Dit bespaart kosten en verhoogt het comfort van de bestuurder.



Variabele afgifte:

Met de automatische variabele afgiftelicentie kan het werktuig de afgifte in combinatie met voorgedefinieerde kaarten zelfstandig regelen. Dit verhoogt de opbrengst per hectare bespaart kosten en verhoogt het comfort voor de bestuurder.

Kubota Farm Solutions: prestaties over 360° voor 100% succes

Wij begrijpen dat u meer nodig hebt dan een krachtige trekker om te slagen: namelijk een geïntegreerd systeem van producten en diensten om uw concurrentiekracht te vergroten en u beter voor te bereiden op de toekomst. Met Kubota Farm Solutions (KFS) hebben we onze oplossingen samengebracht in een systeem en ons voorstel op u gericht. Van intelligente technologie tot individuele diensten, de voordelen van KFS vullen elkaar aan en vormen daarbij een cirkel die eindigt waar hij begint: bij onze belofte om u telkens een beetje beter te ondersteunen, nu en in de toekomst.



Prestaties

U hebt een duidelijke doelstelling; uw werk productief en met succes uitvoeren, terwijl u ontspannen bent. Kubota biedt u de uitrusting aan die u daar het best bij kan helpen. Voor welke trekker of werktuigen u ook kiest, u kunt altijd rekenen op beproefde kwaliteit, uitstekende prestaties en op elkaar afgestemde kenmerken. Om kort te gaan: intelligente en betrouwbare technologie die u een beslissende stap dichterbij uw doel brengt.



Controle

U wilt volledige controle over wat u doet. Kubota biedt u perfect geïntegreerde systemen aan om u daarbij te helpen. Van machine-optimalisatie tot de bewaking van werktuigen: u kunt de trekker en de bedrijfsmiddelen eenvoudig via één terminal controleren. Zo krijgt u niet alleen een beter overzicht van alle werkprocessen, maar kunt u ook zonder stress werken.



Optimalisatie

U weet precies hoe u uw werk wilt uitvoeren: efficiënt, nauwkeurig en zeer comfortabel. Kubota biedt u alles wat u nodig heeft om optimale resultaten te behalen, terwijl u ontspannen bent. Dankzij onze ISOBUS-technologie, onze precisielandbouwoplossingen en ons automatische besturingssysteem kunt u zaden, kunstmest en pesticiden uiterst nauwkeurig aanbrengen. Zo verlaagt u uw kosten en beperkt u uw werklust.



Waardebescherming

U weet wat ervoor nodig is om commercieel succesvol te zijn: topprestaties bij elke opdracht en topomstandigheden gedurende vele jaren. Opnieuw biedt Kubota oplossingen aan die hun belofte nakomen. Uitgebreide garanties ondersteunen uw inspanningen om de waarde van uw investering te beschermen, dure stilstandtijd te vermijden en op lange termijn rendabel te blijven.



Beheer van de financiën

U wilt uw productiviteit verbeteren, maar niet tot elke prijs. Met Kubota Finance kunt u uw geplande investering eenvoudig, gemakkelijk en in alle veiligheid uitvoeren. Of het nu om financiering of leasing gaat, u profiteert van professioneel advies en aantrekkelijke voorwaarden. Alles wat u nodig heeft om de voordelen te verkrijgen van een technologie die de drijvende kracht is achter uw succes. Of u nu machines of diensten nodig hebt, u hebt de kosten volledig in handen.

Het maximale uit uw tractor halen, op de lange termijn

Kubota maakt uw leven gemakkelijker en onze Kubota Care Extended Warranty zorgt ervoor dat uw tractor net zo probleemloos blijft draaien als op de eerste dag. Dit zorgt ervoor dat de waarde van uw machine goed wordt beschermd, tot ver in de toekomst.



Voordelen van Kubota Care



Prijsstijging Bescherming

Beschermt u tegen

- Inflatie
- BTW
- Onderdelen
- Arbeidskosten



Originele onderdelen

Beschermt uw machine door exclusief gebruik te maken van Kubota Genuine Parts.

Kubota Parts and Service
Reliability > for the Job Ahead



Financiële bescherming

In het geval van een garantieclaim zullen er geen extra kosten in rekening gebracht worden.



Dealer Contact

In het geval van een claim is uw dealer uw aanspreekpunt. Dat betekent geen gedoe met derden en zorgt ervoor dat alles soepel verloopt.



Professionele behandeling

Niemand kent uw machine beter dan de door Kubota opgeleide technici die met door Kubota gecertificeerd gereedschap werken.



Restwaarde

Verhoog de restwaarde van uw machines. Kubota Care is overdraagbaar op de nieuwe eigenaar.

De naam Kubota wordt alom gerespecteerd voor het vertegenwoordigen van Japanse topkwaliteit. Alle Kubota machines zijn ontworpen voor de zwaarste werkomstandigheden en lange levensduur. Toch is het onmogelijk om onvoorziene omstandigheden in de loop der jaren te vermijden. Met Kubota Care kunt u gemakkelijk omgaan met het risico van onverwachte kosten in de toekomst. Tegelijkertijd kunt u ongeplande stilstand vermijden en op lange termijn winstgevend blijven.

Complete diensten

Kubota Care is een volledige garantie uitbreiding om uw investering te beschermen door een hoge restwaarde te garanderen. Het pakket omvat alle onderdelen die onder de contractuele garantie vallen. In het geval dat een garantie reparatie nodig is, bent u uiteraard beschermd tegen het betalen van een eventueel eigen risico.

De perfecte oplossing

Kubota Care neemt één potentiële zorg uit het boerenleven. Dit servicepakket biedt u maximale operationele en financiële zekerheid en een volledige bescherming die verder gaat dan de gebruikelijke garantieverplichtingen. Kubota Care biedt u een volledig uitgebreide garantie tot 5 jaar of 5.000 bedrijfsuren (wat het eerst wordt bereikt).

Volledige garantiedekking

Wat dekt Kubota Care?

Kubota Care is een garantie uitbreiding die alle onderdelen dekt die onder de contractuele garantie vallen. En als een garantie reparatie nodig is, wordt er natuurlijk geen eigen risico van u gevraagd!



#Technical data

Model	M5-092		M5-112		
	Beugel	Cabine	Beugel	Cabine	
Motor	KUBOTA				
Type motor	V3800-CR-TIE5				
Cilinderinhoud / aantal cilinders	cm³	3,769 / 4			
Nominaal toerental	omw/min	2.400	2.600	2.400	2.600
Nominaal vermogen (ECE R 120)	pk (kW)	93 (69)	95 (71)	107 (79)	115 (84.4)
Motortoerental max. koppel	omw/min	1.500			
Tankinhoud brandstof/AdBlue	l	105 / 12			
Transmissie	KUBOTA				
Type transmissie	elektro-hydraulische shuttle				
Aantal versnellingen	Beugel: V18/A18 Cabine: V36/A36 met Dual Speed				
Maximale rijsnelheid	km/h	40			
Aantal groepen	3 groepen (H-L-C)				
Aantal versnellingen	6 volledig gesynchroniseerd met Hi/Lo				
Omkeerkoppeling	met microprocessor geregelde elektro-hydraulische shuttle				
Koppeling	meervoudige natte schijf, elektro-hydraulisch bediend				
Remmen	hydraulische schijven, 4-wielremsysteem				
Inschakeling 4WD	elektro-hydraulisch				
Inschakeling differentieelslot voor	automatische slip beperking				
Inschakeling differentieelslot achter	automatisch elektro-hydraulisch				
Aftakas					
Toerental aftakas	omw/min	540 / 540Eco; 540 / 1,000			
Inschakeling	electro-hydraulisch				
Hydraulisch systeem					
Pompcapaciteit	l/min	60	64	60	64
Categorie 3-puntshefinrichting	Snelvanghaaktype Cat. II				
Regeling	mechanisch (positie, trekkracht & mix)				
Maximaal hefvermogen	kg	4.100			
Aantal hydrauliekventielen	2; max. 4				
Standaard bandenmaat	V/A	480/70R34; 360/70R24			
Afmetingen en gewichten					
Totale lengte	mm	4,045			
Overall height (folderable rops)	mm	2.681 (2077)	2.645	2.681 (2077)	2.645
Totale breedte (min-max)	mm	2.195			
Wielbasis	mm	2.250			
Spoorbreedte					
Voor	mm	1.560 – 1.660			
Achter	mm	1.440 – 1.790			
Draaistraal (zonder remmen)	m	4,2			
Totaal gewicht	kg	3.200	3.500	3.200	3.500

Technische gegevens voorlader			
Model voorlader		Hoogte	Kracht
Maximale hefhoogte van scharnierpunt	mm	3.700	3.350
Maximale hefcapaciteit op scharnierpunt	kg	1.810	1.880
Maximale uitkiephoek	graden	52	64
Opbrekkracht	N	24.470	28.780
Bereik met werktuig op de grond	mm	1433	
Maximale inkiephoek	graden	40	
Heftijd	sec	4,2	
Daaltijd	sec	2,9	
Kanteltijd uitkiepen	sec	2,2	
Kanteltijd inkiepen	sec	2,4	

Kubota Europe SAS

Dieselstraat 10, 6716 BC EDE

www.kubota-eu.com

Deze publicatie mag niet geheel of gedeeltelijk worden gereproduceerd in welke vorm dan ook zonder voorafgaande schriftelijke toestemming van KUBOTA. Het komt overeen met de status ten tijde van het ter perse gaan. De fabrikant behoudt zich het recht voor om de technische specificaties zonder voorafgaande kennisgeving te wijzigen. Sommige van de in de publicatie getoonde onderdelen zijn optioneel en maken geen deel uit van de standaarduitrusting. Informatie over garantie en veiligheid, evenals verdere productinformatie kan worden verkregen bij de verantwoordelijke KUBOTA geautoriseerde dealer.

v_1/2021



Kubota